

# Arts & Images

À la découverte d'événements dans le domaine des arts visuels

Envoyé gratuitement à 1.900 adresses électroniques.

Rédaction : Baudoux A. J. Rue Henri Petit, 7. 7100 Haine-Saint-Pierre. 064 44 72 07. baudoux.godart@gmail.com

N° 68.2 - NOVEMBRE 2024

Arts & images est hébergé sur : <http://brusselsmiroir.be/club-photo-bruxelles/arts-images/> où vous pouvez le télécharger.



www.museephoto.be

MUSÉE DE LA PHOTOGRAPHIE

Avenue Paul Pastur, 11  
6032 Mont-sur-Marchienne  
Tél. 071 43 58 10

En cours et jusqu'au 26 janvier 2025

## Surréalisme, pour ainsi dire...

Si depuis le XIX<sup>e</sup> siècle la photographie a captivé de nombreux auteurs, peintres et écrivains aux côtés des photographes, irrigué divers mouvements artistiques, les avant-gardes ayant contribué à son autonomie, peu d'entre elles peuvent à l'égal du surréalisme revendiquer pareille constance en son emploi, pareille variété en ses usages.

Solarisée, découpée, photographiée, brûlée, surimprimée, instantanée dans la fulgurance du hasard ou consciencieusement élaborée, sans évoquer les emprunts à des photographes étrangers au mouvement tels Eugène Atget ou Manuel Alvarez Bravo, ou encore ces cartes postales jalousement collectionnées, la photographie revêt avec les surréalistes les formes les plus inattendues.

Usagers exceptionnels de la photographie à l'exemple de Paul Nougé, pratiquants occasionnels tels Magritte ou Fondane, intermittents comme Mariën ou Molinier, professionnels comme Ubac, Man Ray ou Lefrancq, tous témoignent d'un rapport particulier autant qu'intime à son usage, la photographie leur offrant souvent le contrepoint à d'autres modes d'expression, écriture, assemblage, peinture, collage ou gravure, en un va-et-vient enrichissant leurs pratiques.

Surréalisme, pour ainsi dire..., ce titre énonce les précautions autant que la difficulté à définir une production « labellisée », à tracer les frontières d'une « photographie surréaliste », l'intention de l'auteur comme son sujet n'étant pas toujours les



Paul Nougé. La naissance de l'objet, de la série Subversion des images, 1929-1930. Coll. privée, dépôt au Musée de la Photographie. © SABAM Belgium 2024.

plus sûrs des critères, pas plus que l'appartenance à l'un des groupes surréalistes, celle-ci pouvant être de durée et d'époque variables.

Le centenaire de la parution du Manifeste du surréalisme d'André Breton salué par de nombreuses expositions et manifestations à travers le monde nous a semblé la meilleure occasion pour nous pencher sur l'un des axes majeurs de la collection du Musée, la photographie surréaliste, en opérant une sélection en son sein. Dépassant les œuvres des membres des groupes en Belgique – celui de Bruxelles et celui du Hainaut –, elle s'étend aux représentants du groupe parisien, ou à quelques figures plus isolées tel Jindřich Štyrský ou encore

à celle du solitaire de Bourges, l'étrange Marcel Bascouard, que nous n'avons voulu assimiler de force aux surréalistes mais dont la démarche ne leur aurait pas été indifférente s'ils l'avaient connu.

Outre l'acquisition d'épreuves photographiques, une attention particulière s'est portée sur les publications, revues, ouvrages ou catalogues qui furent le principal vecteur de diffusion de la photographie surréaliste quand elle ne faisait encore l'objet d'un marché. L'exposition Surréalisme, pour ainsi dire... se décline en douze sections, arbitrairement composées en thématiques tout aussi arbitrairement dénommées, le dispositif dérogeant de sorte à la présentation alphabétique ou chronologique.  
Comm. presse.



Marcel G. Lefrancq. *La Dialectique*, 1945. Coll. Fédération Wallonie-Bruxelles, dépôt au Musée de la Photographie 15 498. © M. Lefrancq, Mons.



Marcel Mariën. *Muette et aveugle, me voici habillée des pensées que tu me prêtes*, ca 1940-1945. Coll. Communauté française de Belgique, dépôt au Musée de la Photographie 18 414. © Fondation Marcel Mariën / SABAM Belgium 2024.



Albert Duverger, image extraite du *Alm* de Luis Bunuel et Salvador Dali *L'Âge d'or*, Espagne, 1930. Coll. Musée de la Photographie MPC 2011/44. Droits réservés.



www.museephoto.be

# Pol Pierart

## De progrès ou de force

Né en 1955, Pol Pierart a fait ses études à l'Académie royale des Beaux-Arts de Liège, section peinture décorative et option photographie. Depuis 1979, il expose ses peintures et photographies dans de nombreux musées et galeries. Il vit et travaille à Liège.





La  
galerie  
du  
Soir

www.museephoto.be

# Hongsuk Ahn

## Till the hummin sleeps



### INFOS PRATIQUES

#### TARIF

Prix plein : 8 €.

Seniors +60 ans : 6 €.

Personne à mobilité réduite : 4 €.

Étudiants 4 €.

- 12 ans : gratuit.

Demandeurs d'emploi : 1,25€ ;

Groupe de plus de 10 personnes : 5 €.

- 12 ans, Cartes diverses\*, Partenaires, Amis du Musée. Accès aux collections permanentes et aux expositions temporaires. Gratuit.

\*Carte culture JTI, Musée de l'Elysée (CH), BPS22, Bois du

Cazier, FOAM, ICOM / Icomos, Pass 365.be (valable pour 2 pers.), Carte Prof. museumPASSmusées. Accès gratuit aux collections permanentes. 4 € (tarif plein) / 2,50 € (tarif réduit) pour l'accès aux expositions temporaires.

Premier dimanche du mois : Accès gratuit aux expositions permanentes, 4 € pour les temporaires. Tarif réduit : 2,50 €.

#### ACCÈS

En voiture de Bruxelles : autoroute A54 et Ring 9, sortie « Porte de la Villette », tout droit durant 3 km. périphérique R3, sortie 5. Train Charleroi-Sud puis bus. Gare de Charleroi-Sud, bus 70, 71 ou 170 (descendre à place de Mont-sur-Marchienne).

Musée  
Marthe  Donas

Rue de la Montagne 36  
1460 Ittre

Tél. 0471 21 63 88

<https://museemarthedonas.be/fr>

Du 30 novembre au 26 janvier 2025

# Jo Delahaut,

## porteur d'art abstrait.

Visionnaire, premier défenseur de l'art abstrait en Belgique, Jo Delahaut a œuvré en pédagogue pour qu'advienne un nouveau rapport au monde et à la culture. Par son intelligence, sa persévérance et sa générosité, il est assurément le grand promoteur de l'abstraction d'après-guerre.

L'exposition illustrera les efforts déployés par Jo Delahaut pour faire connaître et apprécier l'abstraction géométrique. Des peintures de l'artiste dialogueront avec celles de ceux qu'il contribua à faire connaître (P. Bury, J. Rets, G. Collignon, G. Carrey, J. Saverys, J. Milo, L. Van Lint, M. Mendelson, F. Holley, R. Mels, K. Lewy, G. Vandenbranden, P. Van Hoeydonck, V. Noël, M.-H. Verdren...) sans oublier ceux qui n'ont pas été impliqués dans ses initiatives, faute d'avoir été contactés (M. Donas, L. Peire, G. Vanden Borre).

Comm. presse

Accessible : jeudi et samedi de 13 à 17 h 30. Dimanche de 11 à 17 h 30.

#### TARIF

L'accès aux expositions thématiques dans le musée-chapelle et salons Bauthier : 6 € / visiteur.

Visites guidées pour des groupes (FR-NL) sur RDV : entre 12 et 20 personnes (possibilité de 2 groupes simultanés avec 2 guides). Prix par personne : 8 €.

Gratuit le premier dimanche du mois.



Jo Delahaut. Sans titre, 19475. Gouache, 27,5 x 35,5 cm. Collection particulière. © Brice Vandermeern. Bruxelles.



**MUSÉE DU VERRE**  
Rue du Cazier, 80  
6001 Marcinelle  
Tél. 0496 599 214

En cours et jusqu'au 9 mars 2025

# Symbiose

## Le verre en duo

**Le musée du verre de Charleroi accueille des couples d'artistes qui ont choisi le verre comme matière d'expression.**

**Onze couple à l'honneur.**

Ces onze couples dont les œuvres sont présentées au Musée du Verre de Charleroi ont choisi le verre comme matière d'expression. Ici, il n'est donc pas question de Muse ou de Pygmalion mais de deux personnes qui, unis dans la vie et dans une même complicité partagent l'atelier, travaillent ensemble, se nourrissent d'échanges fertiles et s'inspirent mutuellement... pour le meilleur

**Qui sont-ils ?**

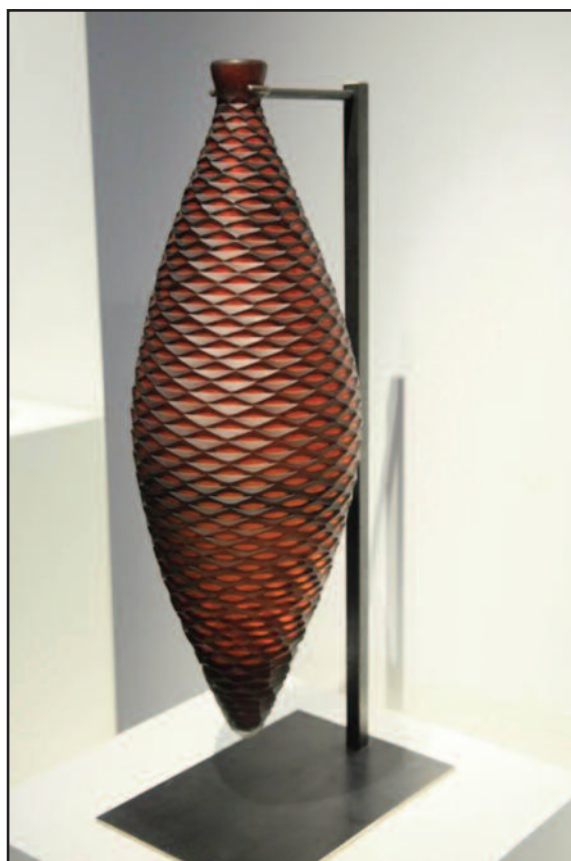
Commençons par Jaroslava Brychtová et Stanislas Libensky, couple mythique qui a écrit une des pages les plus importantes de l'histoire de l'art verrier. La lumière transcende la couleur des sculptures qu'ils créent, leur conférant de la profondeur et les inscrivant dans la spatialité.

Maria Lugossy et Zoltan Bohus, à travers leur passion commune pour le verre, ont fait rayonner la Hongrie sur la scène artistique internationale.

Et que dire de Claude et Véronique Monod qui ont largement contribué au renouveau du verre français dans les années 1980.

Sally Fawkes et Richard Jackson se nourrissent de leur expérience réciproque avec la matière pour créer séparément et ensemble des œuvres qui interrogent l'espace et le temps. V

Depuis 40 ans, Monica Guggisberg et Philip Baldwin questionnent les enjeux écologiques, politiques et économiques de notre époque, à travers une maîtrise exceptionnelle de l'incalmo.



Perrin & Perrin construisent ensemble leur vie et leur œuvre depuis plus de 50 ans, à jamais liés par l'acte de créer, mais par une volonté commune de se dépasser dans la recherche notamment de la quintessence du verre.

Alain et Marisa Begou collaborent pour créer des œuvres massives qui portent en elles de véritables tableaux invitant à la méditation.

Juliette Leperlier et Arthur Monfraiss sont en constante recherche de la lumière.

Tandis qu'Aurélié Abadie et Samuel Sauques interrogent la relation entre le monde extérieur et l'intériorité de l'être.

Animés par la devise « Rien n'est impossible », Anne-Claude Jeitz et Alain Calliste nous emportent dans un monde de légèreté et plein de poésie.

Quant à Ulrica Hydman et Bertil Vallien, ils ont tous les deux développé, dans un dialogue réciproque, leur propre vocabulaire visuel et artis-

tique qui invite au voyage intérieur.

Comm. presse

### UNE PUBLICATION

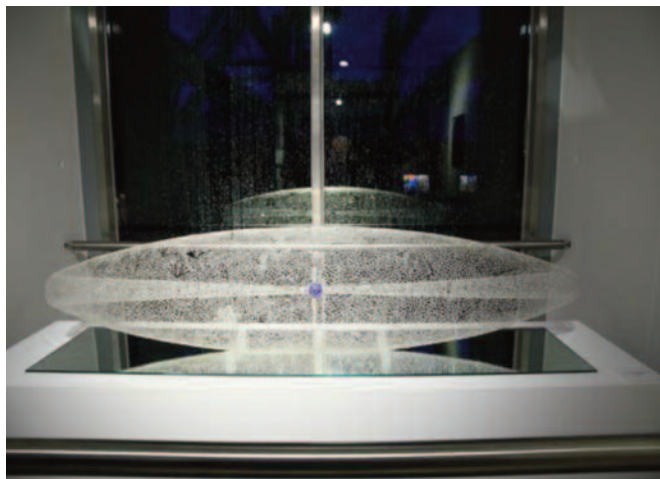
Un livre est édité à l'occasion de ce focus. Il présente les onze couples présents dans le focus. Certains d'entre eux prennent la plume pour évoquer leur parcours commun, évoquant les influences sur leur travail artistique alors que pour d'autres, la parole est laissée à de grands spécialistes de l'art contemporain du verre que sont Bettina Tschumi, Anne Vanlatum et Eric Louet.

L'ouvrage compte 148 pages et est richement illustré. Son prix de vente est de 15 euros.



Photos : A. J. Baudoux.





Photos : A. J. Baudoux.



### TARIFS

Entrées :

Entrée collection permanente : Gratuit

Entrée exposition temporaire : 6 €.

Tarif réduit (12 à 18 ans, Seniors, Groupe à partir de 10 personnes, personnes extraordinaires, partenariats dans le cadre de sa promotion : 3 €.

Enfant de moins de 12 ans, membres d'attractions et Tourisme, de MSW, de l'ICOM, de l'association des agents communaux, de la FWGT, article 27, Cartes SW, FED+, « Jeunes » + Prof : gratuit.

**Tous les premiers dimanches du mois : Entrée gratuite.**

Visites guidées sur réservation:

Avec accès pour la Funoc, apprenant le Français (FLE) et article 27 : gratuit.

Ecoles - Visite guidée - sur réservation :

– Classes du secondaires et du supérieur sans atelier : 25 € entrée comprise (collections permanentes et expositions temporaires).

– Classe niveau maternel et primaire avec atelier : 2,5 € par enfant

– Classe niveau maternel et primaire sans atelier : gratuit.

– Hors temps scolaire avec atelier : 5 € par enfant.

### ACCESSIBLE

Du mardi au vendredi de 9 à 17 heures, samedi et dimanche de 10 à 18 heures.

# Bouddha

## L'expérience du Sensible

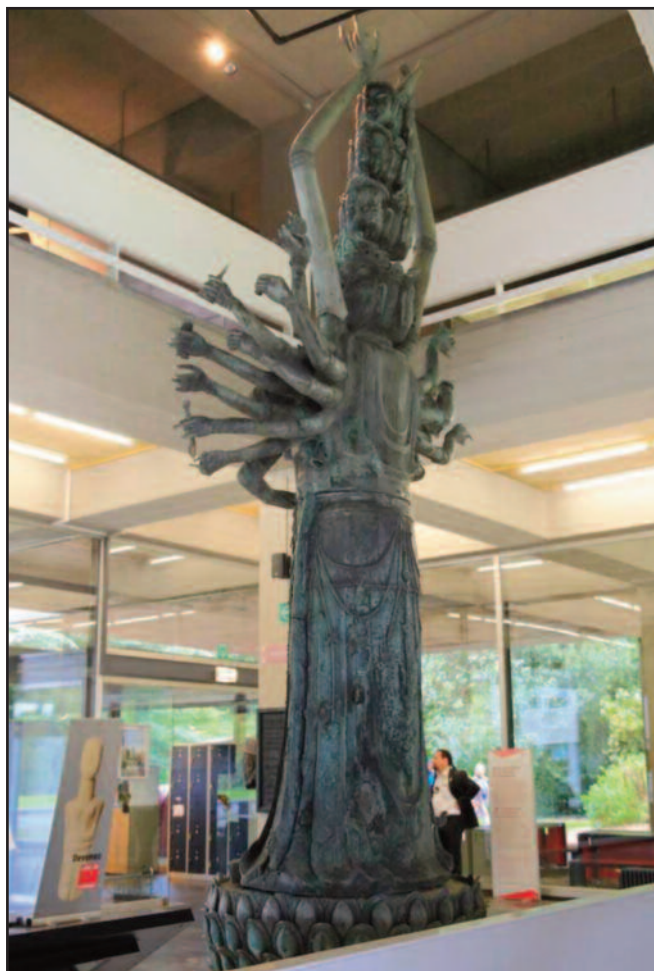
Le Musée royal de Mariemont vous présente : « Bouddha. L'expérience du Sensible », une immersion profonde et inédite dans l'univers du bouddhisme. Une exposition à la scénographie novatrice qui dévoile les multiples représentations de Bouddha, le panthéon et les rituels bouddhiques.

L'icône Bouddha n'est pas étrangère à la société occidentale. Simple élément de décoration dans les foyers ou jardins, symbole de « zenitude » ou d'une Asie idéalisée, nombreuses sont les significations qui lui sont attribuées. Mais que savons-nous réellement des images liées à cette figure fascinante ? Quelles histoires racontent-elles ? Quelle part de spiritualisé récite dans ces œuvres ? Comment le bouddhiste le conçoivent-ils ?

Pour tenter de répondre à ces questions, l'exposition propose un dispositif scénographique participatif ; une expérience de visite dans laquelle l'art rencontre le sensible.

Avec « Bouddha. L'expérience du Sensible », Mariemont expose près d'une centaine de pièces issues de ses propres collections.

Une sélection exceptionnelle provenant de toute l'Asie : d'Inde, de Chine, du Japon, de Myanmar, de Thaïlande ou encore de l'Himalaya. Une occasion unique d'explorer l'iconographie bouddhiste dans toute sa diversité et de brosser un portrait renouvelé de Bouddha. Qu'elles soient faites de bronze, d'ivoire, de bois ou en lapis lazuli, les œuvres exposées hébergent une présence et fascinent. Le fon-



dateur des collections du Musée royal de Mariemont, Raoul Warocqué, y a largement contribué, faisant de la collection d'art bouddhique l'une des pierres angulaires de sa collection. Par le biais de cette exposition, Mariemont présente des pièces qui n'ont plus été vues depuis près de 65 ans. Mise en réserve après l'incendie du château de Mariemont en 1960, cette collection dévoile aujourd'hui ses trésors méconnus, dont certains ont été spécialement restaurés pour l'occasion. L'exposition offre également une rare opportunité d'admirer des thangkas (peintures bouddhiques) de la collection Léon Verbert, prêtés par les Musées royaux d'Art et d'Histoire.

Au détour des nombreuses œuvres présentées, il s'agit de poser un regard. De se rapprocher, de s'arrêter et d'observer. De partir à la rencontre d'un Bouddha, exposé à quelques centimètres de soi. De lui faire un don sous la forme d'un origami. D'entrer en résonance dans une ambiance visuelle de sanctuaire. D'interroger les pratiques, la méditation, les gestes

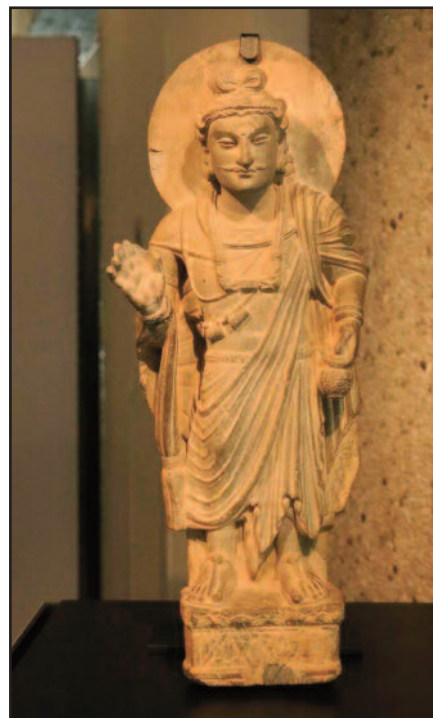
du bouddhisme.

Plus qu'une « simple » exposition, « Bouddha. L'expérience du Sensible » se veut une découverte mais aussi une immersion, un moment de vie. Une rencontre unique avec l'art bouddhique qui offre au public une opportunité originale et singulière d'allier histoire, art et sensible. Comm. presse.



Photos : A. J. Baudoux.





## INFOS PRATIQUES

### Accessible

Du mardi au dimanche du 10 à 17 heures (d'octobre à mars).

Ouvert les lundis fériés.

Dernière entrée 45 minutes avant la fermeture.

### Tarifs

Adulte (27-64 ans) 8 €; Enfant gratuit. / Amis de Mariemont gratuit.

Étudiant (19-26 ans) 4 €. / Professeur (muni de sa carte) 6,50 €.

Chercheur 8 €. / Article 27 1,25 € + un ticket. / Public fragilisé 3 €.

/ Senior (+65 ans) 5 €.

Gratuit le premier dimanche du mois.

*Monsieur Richard Veymiers,  
directeur général du Domaine  
& Musée royal de Mariemont.*



Photos : A. J. Baudoux.

# Le surréalisme

## Bouleverser le réel

La Belgique n'aura pas été absente des commémorations organisées à l'occasion des 100 ans du mouvement surréaliste.

Le Musée des Beaux-Arts de Bruxelles et le Musée Magritte ont été, dès février, les premiers à proposer deux très belles expositions.

Pour clôturer l'année en beauté, deux autres lieux ont voulu s'associer aux commémorations : La Boverie à Liège qui présente l'expo-



Remy Van Den Abeele.



René Magritte.

sition Paul Delvaux et le CAP (BAM), le musée des Beaux-Arts de Mons qui propose un panorama très vaste de l'univers surréaliste en Belgique.

La visite de l'exposition est ordonnée suivant un parcours thématique permettant d'évoluer au sein du mouvement surréaliste, qui



Photos : A. J. Baudoux.

Pierre Sanders.



enclobe divers modes d'expression, entre autres, la peinture, la photographie, la littérature.

Parmi les artistes mis à l'honneur citons : Jean Antoine, Evelyne Axel,, Rachel Baes, Marcel Broodthoers, Pol Bury, Giorgio Chirico, Christian Dotremont, Suzy Embo, Marx Ernst, Jean-Michel Folon, Jane Groverol, Irène Hamoir, Luc de Heusch, Paul Joostens, Felix Labise, René Magritte, Auguste Mambour, Pol Mara, Marcel Mariën, Paul Nougé, Man Ray, Pierre Sanders, Elsa Schiaparelli, Raoul Ubac, Henri d'Ursel, Remy Van Den Abeele, Paul Van Hoeydonck.

## INFOS PRATIQUES

### Horaire

Accessible du mardi au dimanche de 10 à 18 heures (dernière entrée à 17 heures).

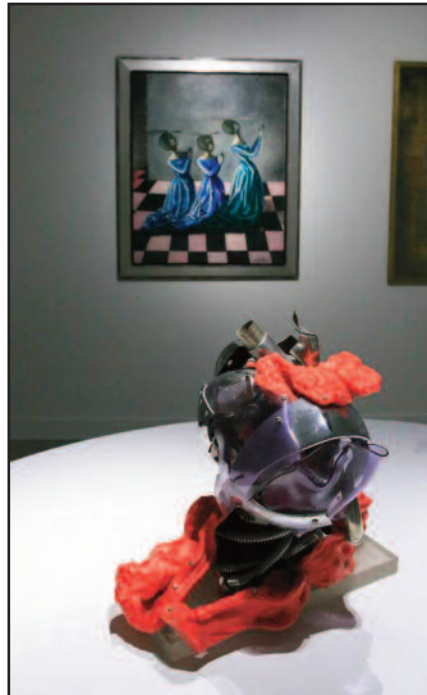
### Tarif (le tarif varie en fonction des expositions temporaires).

Tarif plein 16 € / 9 €; Tarif réduit (seniors, adultes avec enfants, personnes à besoin spécifique, groupes) 12 € / 6 €; Tarif jeunes (13 ans -18 ans, étudiants, groupes scolaires) 2 €; Tarif Article 27 1,25 €; Entans de moins de 12 ans, museum PASSmusées, carte ICOM 0 €.

Gratuit le premier dimanche du mois.



Rachel Baes.



Jane Groverol.



Photos : A. J. Baudoux.



Rue de la Loi, 14  
7100 La Louvière  
Tél. 064 22 46 99  
www.dailybulandco.be

En cours et jusqu'au 9 mars 2025

# Ça est deux pipes

## Manifestes et contremanifestes surréalistes

À l'occasion du centenaire de la publication du premier Manifeste du surréalisme par André Breton, le Centre Daily-Bul & CO présente cet automne une double exposition inédite intitulée « **Ça est deux pipes** » -Manifestes et contremanifestes surréalistes et Luna Lambert . **Je souffle mes bougies, pays de feu follet.**

L'exposition « Ça est deux pipes » -Manifestes et contremanifestes surréalistes plonge les visiteurs dans l'univers historique du surréalisme, en explorant les liens que les surréalistes belges -et en particulier les artistes louviérois -ont tissés avec le manifeste fondateur d'André Breton publié en octobre 1924 à Paris. Cette rétrospective permet de découvrir de nombreux documents et œuvres d'art dont des correspondances inédites d'André Breton et de René Magritte, ainsi que des œuvres inédites de la période surréaliste de Pol Bury.

### LUNA LAMBERT

#### Je souffle mes bougies, pays de feu follet.

Parallèlement, l'artiste hennuyère Luna Lambert offre avec son exposition Je souffle mes bougies, pays de feu follet, une relecture contemporaine des textes surréalistes. Son travail, composé de trois installations majeures, de divers projets multimédias et d'une publication, propose une nouvelle perspective sur le surréalisme, mêlant créativité et engagement politique. Luna Lambert y explore la survivance du surréalisme et sa résonance auprès des jeunes générations d'artistes. Cette exposition est organisée en collaboration avec le Secteur des Arts plastiques de la Province de Hainaut.

Céline De Potter

Coordnatrice scientifique et artistique du Centre Daily -Bul & C°.

### SAMEDI 14 DÉCEMBRE

De 10 à 12 heures.

Atelier intergénérationnel : Liberté et surréalisme (dès 6 ans).

L'occasion de célébrer la « Journée des droits de l'Homme et de la liberté d'expression » avec l'animation « Liberté et surréalisme ».

### VENDREDI 17 JANVIER

De 19 à 21 heures.

CrAzYYYscrap PaRtYYY (dès 10 ans).

Luna Lambert vous invite pour fêter l'anniversaire de l'art.

Sortez toutes vos décorations : bougies, ballons, bonbons. Entre deux morceaux de gâteaux, des tas d'objets rigolos, du papier qui brille, des images de toutes les couleurs de la colle, des ciseaux, participez à ce drôle d'atelier de scrapbooking, c'est une CrAzYYY scrap PaRtYYY.

### SAMEDI 1<sup>er</sup> FÉVRIER

SURRÉALI!TÉ 2.0 : L'Art de l'IA (dès 12 ans)..

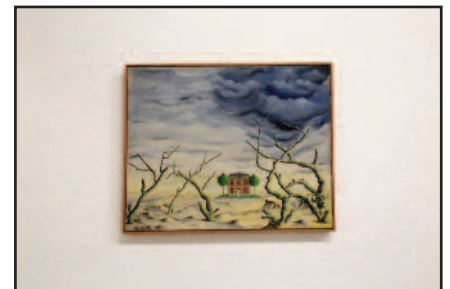
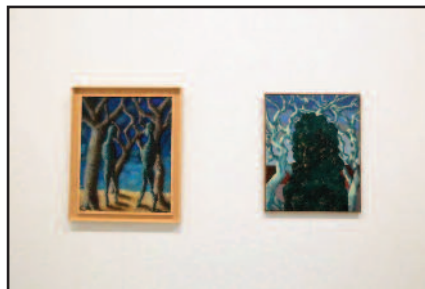
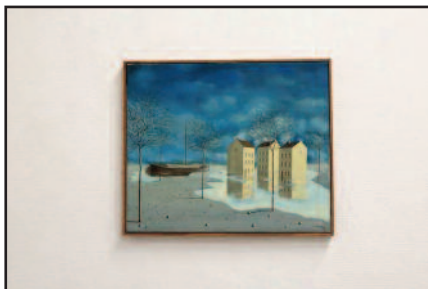
Participez à une journée immersive au tour de l'intelligence artificielle (IA) et de l'art surréaliste. Explorez les enjeux de l'IA de manière ludique, puis laissez libre cours à votre imagination en créant un livre surréaliste avec l'IA.

### HORAIRES

Ouvert du mardi au vendredi de 13 à 17 heures. Le samedi et le dimanche de 14 à 18 heures.

### Entrée libre.

GPS 50°28'41.9"N 4°11'10.3"E



Photos : A. J. Baudoux.



MUSÉE DE LA BOVERIE  
Parc de la Boverie 3  
4020 Liège

En cours et jusqu'au 16 mars 2025

## Les Mondes de

# Paul Delvaux

### Une rétrospective complète de la première à la dernière œuvre de Delvaux...

Artiste majeur, Paul Delvaux (1897-1994) a développé un univers singulier peuplé d'éléments iconographiques forts qui se répètent d'une œuvre à l'autre, telle une conversation picturale. Grâce à l'exposition Les Mondes de Paul Delvaux, qui rassemble plus de 150 œuvres et objets, le dialogue reprend de plus belle sous la forme d'un jeu de ricochets visuels entre peintures et dessins.

Depuis la grande exposition organisée aux Musées royaux des Beaux-Arts de Belgique en 1997 à l'occasion du centenaire de la naissance de Paul Delvaux, cette rétrospective est une occasion unique de voir le monde du peintre se déployer de la première à la dernière œuvre (1920-1986). Le parcours, élaboré selon

les thématiques chères au maître, permet de faire fi de la stricte chronologie pour démultiplier le champ des interactions. Les vestales mélancoliques, les trains, les squelettes, la Vénus endormie découverte au Musée Spitzner ou encore des résurgences antiques sont autant de motifs qui parsèment son œuvre et y cohabitent.

Des chefs-d'œuvre de cette figure de l'art à la renommée internationale, immortalisée par Andy Warhol, qui n'ont plus été vus ni rassemblés depuis de nombreuses années seront présentés afin d'apporter un éclairage nouveau sur une œuvre intemporelle, d'en révéler la complexité et d'engager un nouveau dialogue avec les visiteurs d'aujourd'hui

### ... offrant des dialogues inédits avec d'autres artistes...

Delvaux, bien que solitaire dans la création, a façonné son univers au contact de l'œuvre de ses aînés et confrères. Au fil de l'itinéraire,



Paul Delvaux. *Le Récitant*, 1937. Huile sur toile. 70x80 cm. Collection Fondation Paul Delvaux. © Fondation Paul Delvaux Belgium. SABAM 2024 © Photo Vincent Everarts.

l'exposition révèle ces parentés ou des divergences en plaçant en regard les œuvres de Delvaux et celles d'autres grands noms. Si la mise en regard avec René Magritte ou Giorgio De Chirico peut s'avérer évidente de par les liens au surréalisme, elle l'est moins avec d'autres artistes. Fait peu connu, Delvaux s'intéresse à Amedeo Modigliani dont le travail encouragera le peintre, encore débutant, à assumer pleinement la nudité. Par la suite, Delvaux se révèle proche de l'expressionnisme offrant des liens méconnus avec Constant Permeke ou Gustave De Smet. L'intérêt que Delvaux porte à l'Antiquité permet de rappeler sa formation auprès de Constant Montald et d'ouvrir un rapprochement sensible avec Pablo Picasso. Dans cet ensemble, les œuvres de James Ensor et Félix Rops offrent des contre-

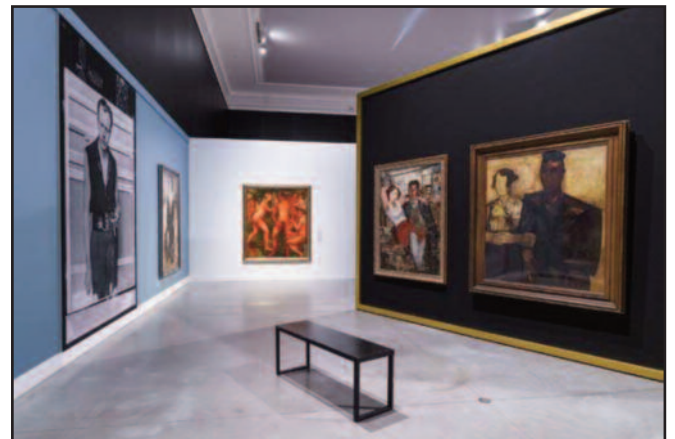
points intéressants par le traitement des thèmes (le squelette et les deux amies) qui chez Delvaux prennent une forme moins sulfureuse que celles adoptées par ses prédécesseurs. Témoignant des influences, des emprunts et des coïncidences, ces dialogues inédits lèvent un coin du voile sur des filiations et démontrent comment et dans quel contexte l'univers de Delvaux, d'apparence hermétique et clos, s'est façonné

### ... et des dispositifs multimédia pour entrer au cœur de la création de Delvaux.

Cette rétrospective invite également le visiteur au cœur du processus de création delvalienne grâce à des dispositifs multimédia innovants et interactifs sous trois formes distinctes et complémentaires. En premier lieu, le visiteur pénètre dans l'intimité de l'artiste grâce à la reconstitution originale de son atelier. Il surprend le peintre



Delvaux, 2024. *La Boverie 006*. © Tempora. © dbcreation.



Delvaux, 2024. *La Boverie 001*. © Tempora. © dbcreation.

occupé à travailler d'après modèle dans l'environnement qui était le sien, entouré d'objets personnels qui lui étaient chers et qui résonnent avec le monde pictural qu'il a créé.

Un autre dispositif permet de découvrir l'élaboration d'un tableau. L'original, *Rumeurs* (1980) est exposé ainsi que le dessin préparatoire tandis qu'un film permet de prendre connaissance des changements introduits par l'artiste durant la phase de réalisation de la peinture. Le film se base sur des documents inédits réunis par un ami de l'artiste, Paul Anrieu. Ce procédé permet de rentrer dans la tête du peintre.

En outre, le visiteur aura l'occasion de prendre la place du peintre en composant son propre Delvaux grâce à un dispositif interactif « Dessine-moi un Delvaux ». En empruntant des éléments iconographiques issus du vocabulaire Delvaux, il pourra composer son propre Delvaux.

Au milieu du parcours, une ligne du temps augmentée offre une mise en perspective entre l'œuvre et la vie de Paul Delvaux.

Les Mondes de Paul Delvaux est une exposition conçue, réalisée et produite par Tempora en partenariat avec la Fondation Paul Delvaux, La Boverie et Demeter ASBL.

Les partenaires remercient chaleureusement les collections particulières ainsi que les institutions et galeries pour leur soutien et le prêt de leurs œuvres :

- la collection Adrian David (Knokke)
- la Fédération Wallonie-Bruxelles
- la Galerie Andrea Caratsch (Zürich / St.Moritz)
- la Galerie Jean-François Cazeau (Paris et Bruxelles)
- le Koninklijk Museum voor Schone Kunsten Antwerpen (Anvers)
- le Mu.ZEE (Ostende)
- le Musée d'Ixelles (Bruxelles)

- le Musée des Beaux-Arts de Liège/La Boverie (Liège)
- le Musée de Woluwé (Woluwé-Saint-Lambert)
- le Musée L (Louvain-la-Neuve)
- le Musée Paul Delvaux (Saint-Idesbald)
- les Musées royaux des Beaux-Arts de Belgique (Bruxelles)
- le Museum voor Schone Kunsten Gent (Gand)
- Olivier Malingue Ltd (Londres)
- la Opera Gallery (Paris)
- l'Université de Montpellier
- la Vedovi Gallery (Bruxelles).

Une production de Tempora et la Fondation Paul Delvaux en partenariat avec La Boverie.

Comm. presse. © Texte Camille Brasseur.

#### HORAIRE

Tous les jours, sauf le lundi (fermé) de 10 à 18 heures.

#### TARIF

Senior + 65 ans 18,00 €; Standard (> 26 ans) 20,00 €; Jeune (6 - 25 ans) 12,00 €; Enfant (< 6 ans) 0,00 €; Pack Famille (4 pers.) 54 € 2 standards + 2 jeunes 13,50 €; museumPASSmusée. Retrait sur place sur présentation de la carte museumPASSmusée 18,00 €; Enseignant, enseignane. Retrait sur place, sur présentation d'un justificatif 16,00 €; Personne en situation de handicap 12,00 €; Accompagnant personne en situation de handicap. Valable pour une personne accompagnant une personne en situation de handicap.

#### MUSÉE DE LA BOVERIE

Parc de la Boverie 3

4020 Liège

Tél. 0488 35 50 77.

<https://expo-pauldelvaux.com/>



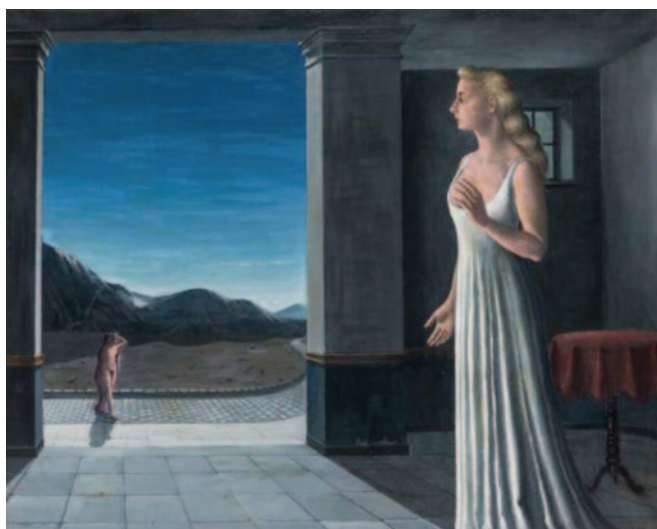
Paul Delvaux. *La Gare forestière*, 1960. Huile sur toile. 160x20 cm. Collection Fondation Paul Delvaux. © Fondation Paul Delvaux Belgium - SABAM-2024. © Photo Vincent Everarts.



Paul Delvaux. *La Mise au tombeau*, 1953. Huile sur bois. 175x300 cm. La Boverie Liège. © Fondation Paul Delvaux Belgium. - SABAM-2024. © Photo Vincent Everarts.



Paul Delvaux. *Le Tunnel*, 1978. Huile sur toile. 150x250 cm. Collection Fondation Paul Delvaux. © Fondation Paul Delvaux Belgium - SABAM-2024. © Photo Vincent Everarts.



Paul Delvaux. *L'Aube*, 1943. Huile sur toile. 80x100 cm. Collection privée en dépôt au Musée Paul Delvaux. © Fondation Paul Delvaux Belgium. - SABAM-2024. © Photo Vincent Everarts.

Du 27 novembre au 21 décembre

# Isabelle Grevisse

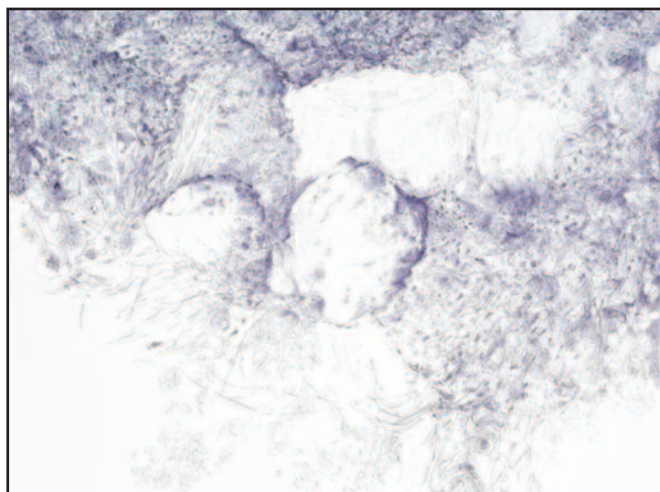
## Fragments

Il s'agit ici de fragments de nature, butin visuel de mes balades quotidiennes. Un environnement rural, doux et vert, des parcours aux talus herbeux, aux faux trottoirs caillouteux, aux points de vue aérés sur de mystérieuses frondaisons.

Ce sont des leçons de formes et de couleurs qui se répètent sans jamais s'alourdir. Les jardins aussi, nature travaillée, ont leurs pépites. La géométrie n'est jamais loin : on cadre, on taille, on cultive, on extrapole...

Mon champ d'investigation est donc la nature, une nature chaotique ou apprêtée. Le détail y est toujours fascinant, nouveau, inventif... et constitutif du tout. La beauté de l'immanence, simplement. Repérer une ligne, un volume, choisir un segment, le multiplier pour révéler une poésie. Jouer en coupant, liant, nouant...

À travers des supports et techniques variés, j'explore et me prête à des relevés de formes et de couleurs tantôt naturelles, tantôt imaginaires. De ce vocabulaire formel au langage des fleurs, il pourrait n'y avoir qu'un pas, mais c'est de poésie et d'intériorité qu'il s'agit avant tout.



Frondaisons I, détail, dessin au stylo à bille, 2023.

L'œil et la main sont dans une quête, celle d'approcher l'insondable diversité de la nature, sa fragilité, mais aussi d'en saisir la respiration intime.

I. G. Comm. presse.

Vernissage le mardi 26 novembre de 18 h 30 à 21 heures.

La galerie est ouverte du mardi au vendredi de 13 h 30 à 17 h 30 et le samedi de 14 à 18 heures.



Pierre, objet textile, 2024

### CLUB **PARADIS**

Park Thor  
 3600 Genk.

50°59'52.4"N 5°32'06.3"E  
 www.clubparadis.be

En cours et installation permanente

# Daan Roosegaarde

Une nouvelle œuvre d'art lumineuse  
 dans un lieu unique à Genk

#### INFORMATIONS PRATIQUES

Heures d'ouverture

L'œuvre lumineuse Lichtsporen de l'artiste Daan Roosegaarde est accessible tous les jours jusqu'à minuit. L'expérience est à son maximum le soir, après le coucher du soleil.

Prix : Gratuit du Parc Thor.

Plus d'informations dans le n° 67.2 d'Arts & Images.

**GALERIE  
PHOTOGRAPHIQUE  
OUVERTURE**

**THÉÂTRE LE MODERNE**  
Rue Sainte-Walburgues, 1  
4000 Liège  
www.ouvertures.be

*Novembre-décembre*

# J'habite près du parc de la paix

Photographies de Françoise Deprez et Charlotte Pierson

Cette exposition est le reflet des rencontres humaines engendrées par le projet « Mycorhizes » qui est un collectif d'habitants des rues Jean Haust, Fond-Pirette et Thier Savary qui jouxtent le parc de la paix. Les membres du collectif sont allés à la rencontre d'habitants pour « glaner » leur histoire avec le quartier et leur perception d'avenir et ensuite les mettre en contact les uns avec les autres, au travers

de différentes actions. Le but étant de (re)créer des liens entre les personnes et du lien avec le vivant. Comm. presse.  
Le 30 novembre et le 1<sup>er</sup> décembre de 14 à 18 heures.  
Pendant les spectacles du Moderne de novembre et décembre, ou sur rendez-vous.  
Tél. 04 226 18 70.



**MUSÉE INTERNATIONAL  
DU CARNAVAL ET DU MASQUE**  
Rue Saint-Moustier, 10.  
7130 Binche

*En cours et jusqu'au 7 janvier 2025*

# Nam-Khas

Le peuple des « Femmes nuages »

**MUSÉE INTERNATIONAL DU CARNAVAL  
ET DU MASQUE DE BINCHE**

Rue Saint-Moustier, 10. 7130 Binche  
Tél. 064 33 57 41 - www.museedumasque.be

**HORAIRES**

Du mardi au vendredi de 9 h 30 à 17 heures.  
Samedi et dimanche de 10 h 30 à 17 heures.  
Billetterie jusqu'à 16 h 30.

**TARIFS**

Individuels :  
Adultes : 8 € - Seniors et étudiants : 7 €  
Enfants dès 6 ans : 3,50 - Groupes : Adultes : 7 €  
Etudiants et seniors : 6 € / Enfants : 3 €.  
Groupes scolaires de la Fédération Wallonie-Bruxelles : gratuit.  
Visites guidées en français, néerlandais, anglais, allemand et espagnol. Sur réservation. Gratuit le premier dimanche du mois.  
Plus d'informations dans le n° 67.2 d'Arts & Images.



**MUSÉE DU PETIT FORMAT  
D'ART CONTEMPORAIN**

Rue Bassidaine, 6  
5670 Viroinval.  
Tél. 060 73 01 69  
www.museedupetitformat.be

*En cours et jusqu'au 20 décembre 2024*

# Jean Morette

À travers ses petits formats

**ACCESSIBLE**

Mardi au vendredi de 12 h 30 à 18 h. et le dimanche de 10 à 17 h. Fermé les jours fériés, le lundi et le samedi sauf sur réservation pour les groupes.

**TARIFS**

Entrée : 3 €

Premier dimanche du mois, - de 16 ans, étudiants - de 25 ans, art. 27, PassMusées Carte. Presse et Carte ICOM : gratuit.  
-10% sur l'entrée sur présentation d'un ticket d'un musée de Treignes, Village des Musées.  
Plus d'informations dans le n° 67.2 d'Arts & Images.

**Arts & Images** Réalisation : A. J. Baudoux-Godart. Vous pouvez demander à la rédaction, l'envoi ou le réenvoi d'Arts & Images 65.2, 66.2 et 67.2. Arts & Images est hébergé sur : <http://brusselsmiroir.be/club-photo-bruxelles/arts-images/> <http://brusselsmiroir.be/club-photo-bruxelles/arts-images/> <https://pcsoignies.com/arts-images/> <http://www.photoclubbecq.be/spip/index.php> où vous pouvez le télécharger.