

Arts & Images

À la découverte d'événements dans le domaine des arts visuels

Envoyé gratuitement à 1.900 adresses électroniques.

Rédaction : Baudoux A. J. Rue Henri Petit, 7. 7100 Haine-Saint-Pierre. 064 44 72 07. baudoux.godart@gmail.com

N° 71.2 - AVRIL 2025

Arts & images est hébergé sur : <http://brusselsmiroir.be/club-photo-bruxelles/arts-images/> où vous pouvez le télécharger.

Mill

MUSÉE IANCHELEVICI LA LOUVIÈRE

Place communale, 21
7100 La Louvière
Tél. 064 28 25 30

En cours et jusqu'au 18 août 2025, à La Louvière

Miguel Díaz Vizoso

De La Louvière à Peyo

L'exposition est dédiée au travail fascinant du louviérois Miguel Díaz Vizoso, célèbre auprès du grand public en tant que dessinateur, entre autres, des albums des *Schtroumpfs* pour le Studio Peyo. Originaire d'un quartier proche de la sculpture *L'Appel*, à La Croyère, Miguel Díaz Vizoso nourrit une profonde admiration pour l'œuvre d'Idel Ianchelevici, un artiste auquel il rend hommage aujourd'hui à travers des dessins inédits. Des confrères et amis dessinateurs de héros emblématiques (*Marsupilami*, *l'élève Ducobu*, *l'agent 212*, *Les Psy ...*), ont été invités par Miguel Díaz Vizoso à créer également des œuvres inspirées par *L'Appel*, symbole fort de La Louvière et point de départ de l'histoire entre la ville et Idel Ianchelevici. Cette exposition met également en lumière la bande dessinée, un art majeur désormais pleinement intégré dans l'univers muséal.

Né le 14 juin 1969 à La Louvière, Miguel Díaz Vizoso est un dessinateur et scénariste hispano-belge, reconnu sur la scène interna-

tionale pour ses contributions à l'univers de la bande dessinée. Dès son plus jeune âge, il manifeste une passion pour le dessin, se consacrant pleinement aux cours d'art dispensés au sein de son école secondaire et développant une pratique assidue de la copie de cases de bandes dessinées. Cependant, il faudra plusieurs années avant que sa vocation ne devienne sa profession. Au moment de choisir sa carrière, il décide d'orienter ses études vers la formation d'éducateur, un métier qu'il exerce pendant dix ans. Son parcours artistique prend un tournant en 1996 lorsqu'il montre ses dessins à Vittorio Leonardo qui donnait des cours de BD à l'Académie des beaux-arts de Châtelet. Celui-ci, impressionné par son savoir-faire, l'invite rapidement à collaborer avec son studio et à travailler sur les planches de Rantanplan. Pendant un an, le louviérois met à profit une pause carrière pour se consacrer à cette collaboration, qui enrichira considérablement son expérience dans le



Miguel Díaz Vizoso.

© A. J. Bdx



L'appel, sculpture d'Idel Ianchelevici, installée à la sortie de l'autoroute, à l'entrée de La Louvière.

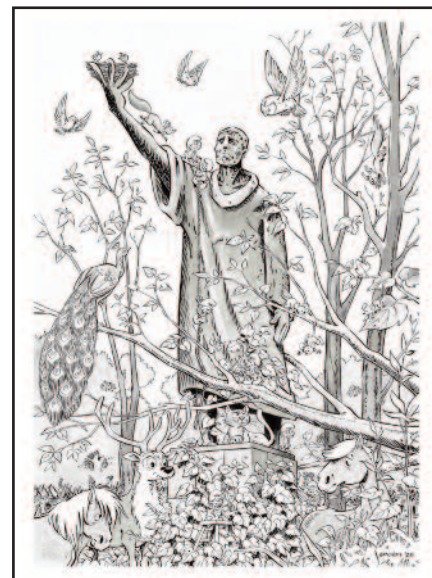
© A. J. Bdx



D'après l'Appel. Crayon sur papier. 2025. © Stan Manoukian.



Premier contact enfant foot et statue. © Miguel Diaz Vizoso.



D'après l'Appel. Plume encre de Chine et lavis. 2025 ©Jeroen De Coninck.

monde de la bande dessinée. Peu après, sur les conseils de son mentor, il présente ses dessins au studio Peyo, qui reconnaît immédiatement son savoir faire et l'engage en 1999, mettant ainsi un terme définitif à sa carrière d'éducateur...

Parmi ses souvenirs d'enfance à La Louvière, Miguel Díaz Vizoso en conserve un marquant de la sculpture *L'Appel*, réalisée par Ianchelevici et acquise par la ville en 1939. Située près du domicile familial, c'est au pied de cette œuvre qu'il jouait au foot avec ses amis, déterminant ainsi son premier contact avec l'art. Aujourd'hui, pour l'exposition, Miguel Díaz Vizoso a invité une vingtaine d'artistes à interpréter *L'Appel*. De plus, un clin d'œil direct au sculpteur apparaît dans l'une des pages de l'album *Les Schtroumpfs et la cape magique*, publié en octobre 2024, rendant ainsi hommage à cette statue emblématique. La plongée dans l'univers du dessinateur louviérois est enrichie par une vidéo exclusive réalisée par Tonino Valenti, photographe et vidéaste installé à Paris, à la tête de son propre studio spécialisé dans la mode, la beauté et la publicité. Son style cinématographique confère à chaque image une forte dimension narrative, en jouant subtilement avec la lumière, l'atmosphère et la mise en scène.

UN MÉTIER SOLITAIRE DES MOMENTS DE CONVIVIALITÉ

Il tenait à cœur au dessinateur de présenter un aspect qui lui paraît important dans le monde de la bande dessinée : la camaraderie entre auteurs. Bien que leur métier soit en grande partie solitaire, chaque rencontre lors de festival de BD devient un véritable moment de convivialité, souvent source de nouvelles collaborations.

Une salle de l'exposition est dédiée à une vingtaine d'artistes invités par Miguel Díaz Vizoso, qui a eu l'idée de leur demander de créer une illustration de la statue *L'Appel* spécialement pour l'exposition, plutôt que de prêter des œuvres déjà existantes.

On relevé le défi : Batem, Bédu, Berthet One, Ludowick Borecki, Laurent Carpentier, Louis-Michel Carpentier, Clarke, Jeroen De Coninck, Dany, Dav, Philippe Decressac, Dana Dimat, Serge Ernst, Godi, Marc Hardy, Daniel Kox, Stan Manoukian, Ralph Meyer, Peter Nuyten, Olivier Saive, Turk, Dan Verlinden, François Walthéry, Yoann.

MIGUEL DÍAZ VIZOSO & LE STUDIO PEYO

Un volet de l'exposition retrace brièvement l'histoire de Peyo et de la création de son studio, dans laquelle s'insère Miguel Díaz Vizoso depuis 1999. Un éclairage est ensuite apporté sur les différentes missions d'un dessinateur au sein d'IMPS en marge des dessins pour les albums. Une sélection de dessins originaux utilisés pour le merchandising illustre ce pan important des activités du studio depuis l'avènement du succès planétaire des *Schtroumpfs*.

La dernière partie de l'exposition dévoile le processus créatif de la bande dessinée *Les Schtroumpfs et la cape magique*. Quelles sont les principales étapes ? Qui sont les collaborateurs directs du dessinateur ? Combien de temps est-il nécessaire pour passer de l'idée à la conception de la bande dessinée ?

Ce volet présente notamment le scénariste Alain Jost et la coloriste Sylvaine Scomazzon. Sont exposés dans cette partie une sélection de crayonnés et l'ensemble des planches originales de l'album.



© A. J. Bdx.





© A. J. Bdx.

LE LIVRE

MIGUEL DÍAZ VIZOSO ENTRETIEN AVEC L'AUTEUR

Une publication accompagne l'exposition, explorant le parcours et la carrière du dessinateur en parallèle avec les différents volets de l'exposition.

La préface, signée par Hugues Dayez, journaliste et spécialiste de l'œuvre de Peyo, introduit le contenu de l'ouvrage qui prend la forme d'un entretien entre Miguel Díaz Vizoso et un ami dessinateur, Philippe Decressac. De nombreuses illustrations viennent enrichir les échanges.

Prix : 8 €.

LES ACTIVITÉS (détails à venir)

- De nombreuses activités seront organisées dans le cadre de l'exposition.
- Animations scolaires, dont séances avec Miguel Díaz Vizoso
- Animations en famille
- Visites adaptées pour le public déficient visuel
- Stages extra-scolaires
- Visites guidées pour groupes
- Rencontres littéraires
- Séance de dédicaces en compagnie d'autres dessinateurs le 12 avril
- Nuit des musées louviérois le 16 mai
- Animation dans le cadre du Jardin des Loups
- ...

FESTIVAL BD

Le 12 avril, des amis de Miguel Díaz Vizoso, qui ont répondu à son invitation de réaliser une œuvre inspirée par *L'Appel*, de lanchelevici dédicaceront leurs albums tout au long de la journée. L'événement s'inscrit dans la tradition des séances de dédicaces lancées par les interventions de Peyo. Une organisation du réseau louviérois de lecture publique.

CYCLE DE RENCONTRES

Dans le cadre de l'exposition, le musée ouvre ses portes à plusieurs autrices pour échanger sur le monde de la bd. Tiffanie Vande Ghinste (partie prenante de l'atelier mille) et Anaële Hermans (originale de La Louvière) figurent parmi les personnes invitées. Une organisation du réseau louviérois de lecture publique.

L'événement est organisé en partenariat avec le réseau louviérois de lecture publique.

Comm. presse.

INFOS PRATIQUES

Horaire

Du mardi au vendredi de 11 à 17 heures. Week-end de 14 à 18 heures.

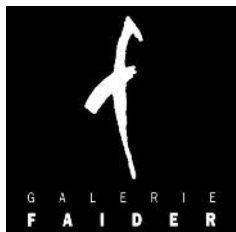
Tarifs

5 € adultes; 4 € réduit; 1,25 € article 27; 3 € groupe (min. 10 p.); Gratuit -18 ans.

Entrée gratuite le 1^{er} dimanche de chaque mois.



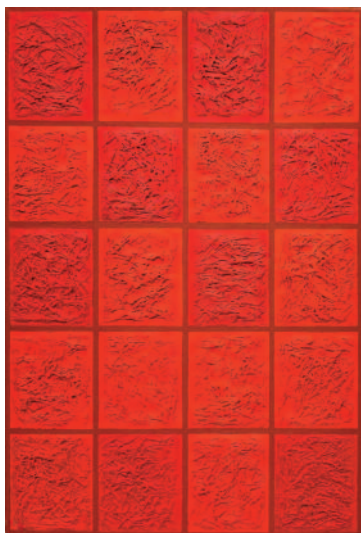
© A. J. Bdx.



Du 4 avril au 10 mai à Saint-Gilles

Gilbert Herreyns

« Chemins »



Accessible du mercredi au samedi de 14 à 18 heures.
Adresse :
Rue Faider, 12
1060 Saint-Gilles
Tél. 02 538 71 18

MAISON DE LA CRÉATION

Place Emile Bockstael, 246A
1020 Bruxelles
Tél. 02 424 16 00

En cours et jusqu'au 15 mai 2025, à Laeken

Philippe Veirman

**Capturer en couleurs, le temps qui passe
et les traces laissées par celui-ci.**

Capturer en couleurs, le temps qui passe
et les traces laissées par celui-ci.

PHOTOGRAPHIES DE PHILIPPE VEIRMAN



Les photographies de Philippe Veirman visent à allier technique et technologie humaine, nature et solitude. Son travail cherche à faire ressortir ce qu'il y a de beau et esthétique dans les objets inanimés ou abandonnés par l'homme. On lui dit souvent qu'il n'y a pas beaucoup de personnages dans ses photos ; ce qui n'est pas tout-à-fait vrai car grâce aux objets, aux couleurs, aux matériaux décou-

verts lors de ses errances photographiques, il partage ma vision du temps qui passe et des êtres humains qui ont laissé leur empreinte. Le côté solitaire des friches industrielles l'attire car il met en lumière la trace de l'humain sans la présence de celui-ci.

Accessible du lundi au vendredi de 10 à 13 heures et de 14 à 17 heures, le mercredi de 13 à 20 heures. Comm.presse



KERAMIS

CENTRE DE LA CÉRAMIQUE

Place des Fours-Bouteilles, 1

7100 La Louvière

064 23 60 78 / 0470 514 620

En cours et jusqu'au 24 août, à La Louvière

- **Aimer collectionner la céramique contemporaine**
- **Prix Résidence Jeune Céramique en FWB**
- **Charlie Voeltzel - Prix Résidence C-14 Paris**

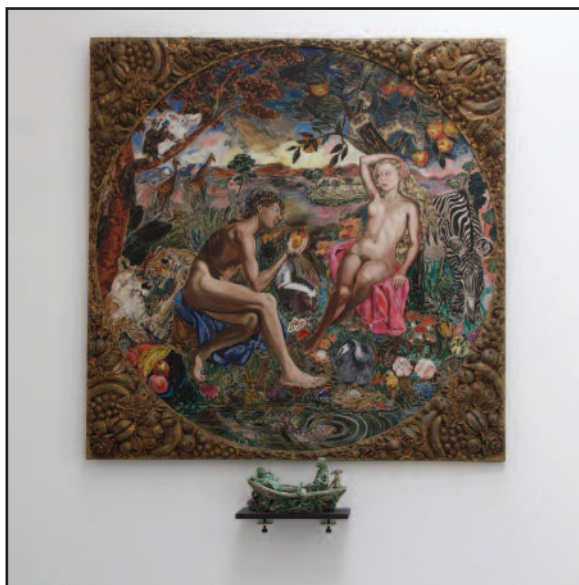
AIMER COLLECTIONNER LA CÉRAMIQUE CONTEMPORAINE

Pour sa nouvelle exposition, Keramis vous invite à la rencontre de deux collections remarquables, réunies par un point commun : l'amour de la céramique contemporaine, sous toutes ses formes. Ils ne se connaissaient pas, ne s'étaient jamais rencontrés et pourtant... L'exposition réunit et fait dialoguer un ensemble de céramiques contemporaines issues de deux importantes collections privées françaises. Si leurs parcours professionnels de ces deux collectionneurs sont différents, la culture est au cœur de leurs préoccupations, une culture du lien, du partage et de l'universalité du message transmis par la céramique contemporaine. Leurs collections n'ont aucune exclusive, essentiellement constituée de céramique, elles en explorent les facettes les plus variées depuis la poterie, parfois utilisée au quotidien, jusqu'à la céramique sculpturale et conceptuelle. Tous deux vivent parmi les œuvres, leurs collections constituant le topos de leur existence, à la manière d'un vaste cabinet de curiosité pour l'un, selon l'ordonnance d'un véritable musée privé pour l'autre.

Avec, entre autres, les œuvres de : Marc Alberghina, Pierre Amourette, Gilles Browaëys, Coralie Courbet, Patrick Crulis, Valérie Delarue, Marie Ducatet, Nicolas Federenko, Alain Gaudebert, Jean Girel, Michel Gouery, ILE MER FROID, Laurie Karp, Patrick Loughran, Achiel Pauwels, Hervé Rousseau, Carolein Smit, Clémence Van Lunen...

PRIX RÉSIDENCE JEUNE CÉRAMIQUE EN FÉDÉRATION WALLONIE-BRUXELLES

En 2025, les Amies et Amis de Keramis, Centre de la Céramique de la Fédération Wallonie-Bruxelles, lançaient un appel à candidatures



pour le Prix Résidence Jeune Création Céramique en Fédération Wallonie-Bruxelles. Ce prix bénéficie du soutien du Ministère de la culture de la Fédération Wallonie-Bruxelles.

L'objectif de ce Prix est de faire découvrir une ou un jeune artiste et de l'accompagner dans son parcours en lui offrant la possibilité de travailler pendant 50 jours en résidence à Keramis. Durant cette période, l'artiste pourra mener à bien son travail de création céramique, de recherche ou d'expérimentation, tout en bénéficiant d'un encadrement technique, matériel et financier.

Sept propositions artistiques seront présentées au public à travers l'exposition « Concours : Prix Résidence Jeune Création Céramique 2025 ».

Les 7 artistes : Attale Alessandri, Basile Boon, Léonie Chauchat, Maëlle Dufour, Ming Miao Ko, Roxane Rajic, Livia Spinga.

CHARLIE VOELTZEL - PRIX RÉSIDENCE C-14 PARIS

Lauréat du Prix Résidence décerné par Keramis lors du Salon C-14 Paris en octobre 2023, Charlie Voeltzel a bénéficié d'une résidence de 50 jours et 50 nuits dans l'atelier du musée. C'est équipé de moules en plâtres préalablement conçus qu'il emménage dans la résidence louviéroise, à l'été 2024.

Inspiré par les ouvriers et ouvrières de la Manufacture Boch, il a mis au point un processus quasi-industriel pour reproduire, en porcelaine de Limoges et en milliers d'exemplaires, des œufs de poules. Conditionnés en palettes dans le but de former un volume compact, l'ensemble pose un regard critique sur l'élevage en batteries des poules pondeuses. Ce travail se concentre donc sur l'accumulation d'une forme universelle, symbolique et surtout nourricière : l'œuf.
Comm. presse.



© A. J. Bdx





KERAMIS

Tél. 064 23 60 70. - info@keramis.be

Accessible

Le mardi de 9 à 17 heures, du mercredi au dimanche de 10 à 18 heures.

Prix

Adultes 8 €; Séniors (65+), étudiant 6 €; Demandeur d'emploi 4 €; Article 27 1,25 € + 1 ticket. Entrée groupe 6 € par personne, min. 15 adultes.
L'entrée est gratuite, le premier dimanche du mois.



© A. J. Bdx.

Du 26 avril au 24 août, à Marche-en-Famenne

FAM

FAMENNE & ART MUSEUM

Rue du Commerce, 17
6900 Marche-en-Famenne
Tél. 084 32 70 60

van de Woestyne Van Den Abeele

Parallele Universums • Univers parallèle

Pour la première fois, les peintures de Maxime van de Woestyne et Remy Van Den Abeele sont rassemblées lors d'une exposition.

Au-delà de la proximité des noms et des racines flamandes, ces deux artistes figuratifs installés en Wallonie se rejoignent par une production puisant dans un même répertoire de sujets.

Alors que l'affinité de certaines de leurs réalisations est indéniable, leurs origines sociales, leurs formations ainsi que leurs cheminement divergent vertigineusement.

Entre troublantes ressemblances et forts contrastes, l'exposition temporaire van de Woestyne – Van den Abeele | Univers parallèles entend proposer un regard croisé sur des œuvres et des destins qui s'entremêlent, se rapprochent et s'opposent sans que les artistes ne se soient côtoyés.

Près de 40 pièces sont exposées. Elles sont principalement issues de collections privées belges et française.

Les prêteurs institutionnels sont : la KBR (Koninklijke Bibliotheek-Bibliothèque royale), le Museum Hof van Busleyden (Ville de

Malines), le Musée lanchelevici (Ville de La Louvière) et la Maison de la Laïcité de La Louvière.

Comm. presse

HORAIRE

Du lundi au vendredi de 10 à 12 heures et de 13 à 17 heures.
Samedi, dimanche et jours fériés de 14 à 18 heures.

Visite guidée

Pour les groupes, contactez le musée.

TARIF

Adultes 5 €; Seniors 4 €; Enfant à partir de 6 ans et étudiant 3 €; Moins de 6 ans gratuit; Enseignant 1 € (gratuit dans le cadre d'une visite scolaire); Groupe scolaire, contactez le musée; Groupes adultes (+10 personnes) 2 €; Pass Musée gratuit; Passeport 365 gratuit; Visite guidée (sur rendez-vous) forfait 50 € + 5 € par personne.

Gratuit le premier dimanche de chaque mois.



www.museephoto.be

MUSÉE DE LA PHOTOGRAPHIE

Avenue Paul Pastur, 11
6032 Mont-sur-Marchienne
Tél. 071 43 58 10

En cours et jusqu'au 18 mai 2025

Studio Stone, Jean-Marc Wull, Lucie Pastureau, Pablo Briones, Loredana Marini



© A. J. Bdx.

INFOS PRATIQUES

TARIF

Prix plein : 8 €. Seniors +60 ans : 6 €. Personne à mobilité réduite : 4 €. Étudiants 4 €. -12 ans : gratuit. Demandeurs d'emploi : 1,25 €. Groupe de plus de 10 personnes : 5 €. -12 ans, Cartes diverses*, Partenaires, Amis du Musée. Accès aux collections permanentes et aux expositions temporaires. Gratuit.

*Carte culture JTI, Musée de l'Elysée (CH), BPS22, Bois du Cazier, FOAM, ICOM / Icomos, Pass 365.be (valable pour 2 pers.), Carte Prof. museumPASSmusées. Accès gratuit aux collections permanentes. 4 € (tarif plein) / 2,50 € (tarif réduit) pour l'accès aux expositions temporaires.

Premier dimanche du mois : Accès gratuit aux expositions permanentes, 4 € pour les temporaires. Tarif réduit : 2,50 €.

Pour plus d'informations concernant cette manifestation, cliquez sur :

<http://brusselsmiroir.be/club-photo-bruxelles/wp-content/uploads/2025/02/ARTS-IMAGES-70.2-F%C3%89VRIER-2025.pdf>



Du 7 février au 10 août, à Bruxelles

When We See Us

Un siècle de peinture figurative panafricaine

Pour plus d'informations concernant cette manifestation, cliquez sur :

<http://brusselsmiroir.be/club-photo-bruxelles/wp-content/uploads/2025/02/ARTS-IMAGES-69.2-JANVIER-2025.pdf>



**CENTRE DE LA GRAVURE
ET DE L'IMAGE IMPRIMÉE**

Rue des Amours, 10
7100 La Louvière

En cours et jusqu'au 18 mai 2025, à La Louvière

Celles et ceux de Marchoul

INFOS PRATIQUES

Horaires

Du mardi au dimanche (ainsi que le lundi pour les groupes constitués), de 10 à 18 heures (dernière vente des tickets 17:30)

Fermé pendant le Lætare (carnaval).

Durée moyenne de la visite

Tarif

Adultes : 8 €; Seniors (+ 65 ans) : 6 €; Tarif réduit* : 5 €; Étudiants (- 25 ans), chômeurs, PBS : 3 €; Article 27 : 1 ticket + 1,25 €; Groupes adultes (min. 10 pers.) : 5 €; Groupe ESAHR (min. 10 pers.) : 5 €; Groupes scolaires** (min. 10 pers.) : 2 €.

* Louviérois, enseignants, FED+, Carte Prof, Klasse Leraren Kaart, Cartes FWB, WCC.BF, Leerlingenkaart, Astrac, Carte Culture UCL, Service social du Gouvernement Wallon, Membres JAP, MONS2015, La FAP. ** Hautes écoles, Universités et ESA

L'entrée est gratuite pour : les enfants de moins de 12 ans, groupe scolaire de l'enseignement obligatoire de la FWB, Museum Pass, ICOM, AFMB, Attractions & Tourisme, Wallonia Card, les enseignants accompagnants, les artistes présents nos collections ou exposés, le 1^{er} dimanche du mois.

Tél. 064 27 87 27.

<https://www.centredelagravure.be/>

Pour plus d'informations concernant cette manifestation, cliquez sur :

<http://brusselsmiroir.be/club-photo-bruxelles/wp-content/uploads/2025/02/ARTS-IMAGES-70.2-F%C3%89VRIER-2025.pdf>



MUSÉE ROYAL DE MARIEMONT

Chaussée de Mariemont, 100.7140 Morlanwelz
Tél. 064 27 37 41

En cours et prolongé jusqu'au 11 mai 2025, à Morlanwelz

Bouddha

L'expérience du Sensible

INFOS PRATIQUES

Accessible

Du mardi au dimanche du 10 à 17 heures (d'octobre à mars).

Ouvert les lundis fériés.

Dernière entrée 45 minutes avant la fermeture.

Tarifs

Adulte (27-64 ans) 8 €; Enfant gratuit. / Amis de Mariemont gratuit.

Étudiant (19-26 ans) 4 €. / Professeur (muni de sa carte) 6,50 €. / Chercheur 8 €. / Article 27 1,25 € + un ticket. / Public fragilisé 3 €. / Senior (+65 ans) 5 €. Gratuit le premier dimanche du mois.

Pour plus d'informations concernant cette manifestation, cliquez sur :

<http://brusselsmiroir.be/club-photo-bruxelles/wp-content/uploads/2024/11/ARTS-IMAGES-68.2-NOVEMBRE-2024.pdf>